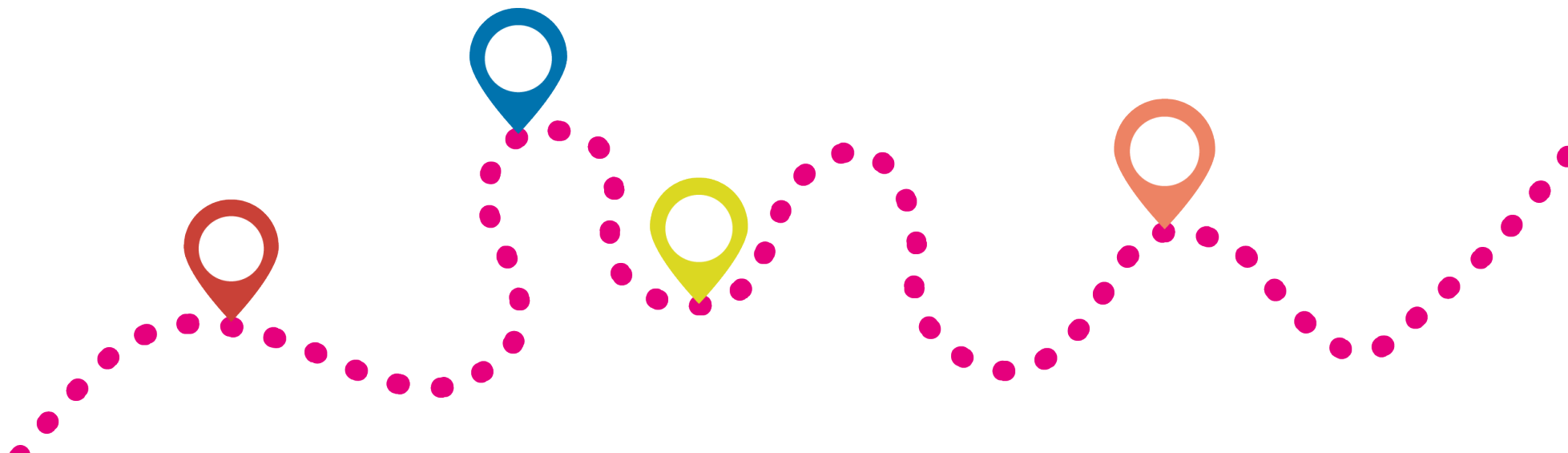


Järjestöjen sote- muutostuki

Reeta Valta

Järjestöasiantuntija, Järjestöjen sote-muutostuki
Varsinais-Suomi | Satakunta | Pohjanmaa



Tausta

#ihmisenote



Järjestöjen sote-muutostuen taustaa

- Sote-uudistus muuttaa suomalaista sosiaali- ja terveydenhuoltoa
- Uudistuksen seurauksena sote-järjestöjen on uudella tavalla vakiinnutettava paikkansa muuttuvassa ympäristössä
- SOSTE Suomen sosiaali ja terveys ry:n ja alueellisten verkostojärjestökumppanien Järjestöjen sote-muutostuki työskentelee sen puolesta, että sote-järjestöt vakiinnuttavat paikkansa ihmisten osallisuuden, terveyden ja hyvinvoinnin sekä turvallisuuden takaajina sote-uudistuksen jälkeisessä Suomessa



Tärkeää järjestöjen sote-muutoksessa



Huolehtia järjestöjen tuoman lisäarvon kanavoitumisesta uusiutuviin palvelu- ja hyte-rakenteisiin



Turvata järjestöjen toimintaedellytykset



Hyödyntää järjestöjen kyky terveyden ja hyvinvoinnin tuottamisessa ja palvelujärjestelmän kehittämisessä



Järjestöjen sote-muutostuen tavoitteet

- Järjestöjen rooli ja toimijaverkostot kuntien ja hyvinvointialueiden kumppanina kansalaisten sosiaalisen hyvinvoinnin ja terveyden edistämiseksi ovat vakiintuneet
- Järjestötoiminnan merkitys sote-palvelutuotannon ja hyvinvoinnin ja terveyden edistämisen liittymäpinnoilla on selkiytynyt
- Järjestöjen tietojohdamista ja toiminnan näkyväksi tekemistä on vahvistettu tukemalla kansallisen tietopohjan yhdenmukaistamista ja järjestötoimijoiden vaikuttavuusosaamista



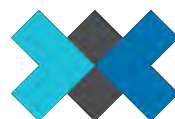
Järjestöjen sote-muutostuen työnjako

Kansallinen koordinointi

SOSTE

Alueellinen työ

 Pohjois-Karjalan
Sosiaaliturvayhdistys ry



EJY



ARTTELI
KUMPPANUUSYHDISTYS



SATAKUNNAN
KUNTA



Lapin sosiaali- ja
terveysturvayhdistys ry

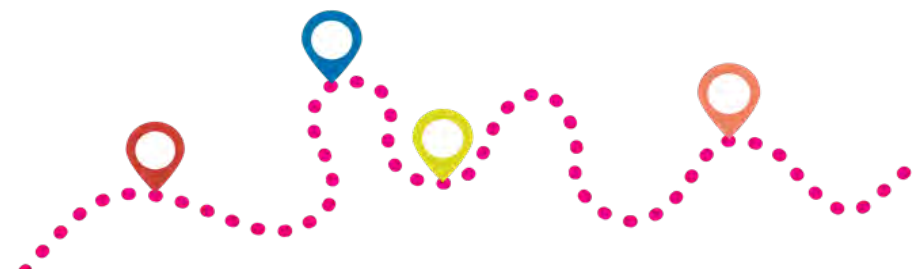


Pohjois-Savon Sosiaaliturvayhdistys Ry



Kymen-Karjalan
sosiaali- ja terveysturva ry

#ihmisenote

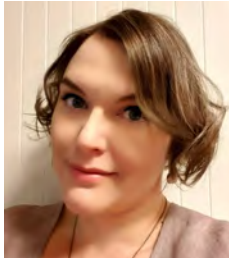


Järjestöjen sote-muutostuen tekijät

Järjestöasiantuntijat alueilla

Johanna Saarivaara

Lappi
Kainuu
Pohjois-Pohjanmaa
Keski-Pohjanmaa



Laura Meriluoto

Pohjois-Savo
Etelä-Savo
Keski-Suomi
Pohjois-Karjala



Niina Salo-Lehtinen

Pirkanmaa
Etelä-Pohjanmaa
Kanta-Häme



Henna Hovi

Etelä-Karjala
Kymenlaakso
Päijät-Häme



Reeta Valta

Varsinais-Suomi
Satakunta
Pohjanmaa



Anu Toija & Ilari Karhumalja

Uusimaa



#ihmisen
#ihmisen sote

Kansallinen koordinointi

Anita Hahl-Weckström

Hankepäällikkö



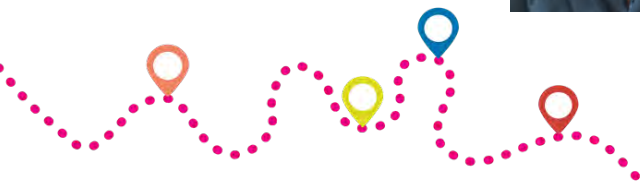
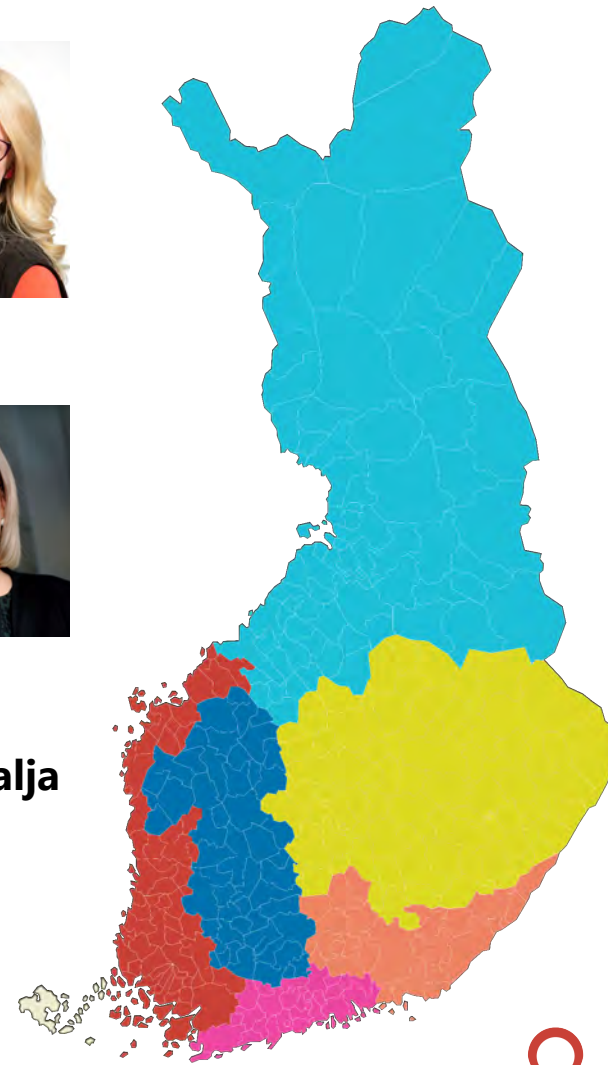
Sirkku Aalto

Viestinnän erityisasiantuntija

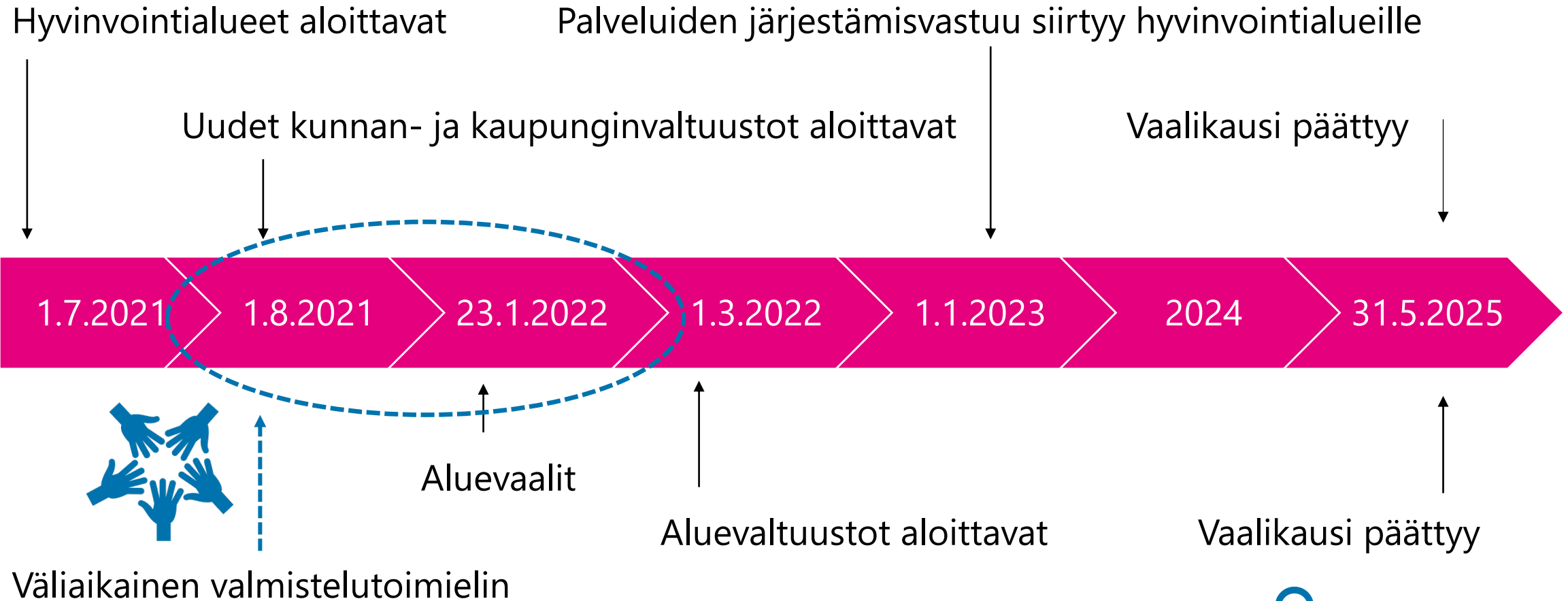


Janne Haikari

Tutkija



Järjestöjen sote-muutostukityön raamit



Lähde: SOSTEn johtaja Anne Knaapi

#ihmisen sote



Mitä on tehty?

#ihmisenote

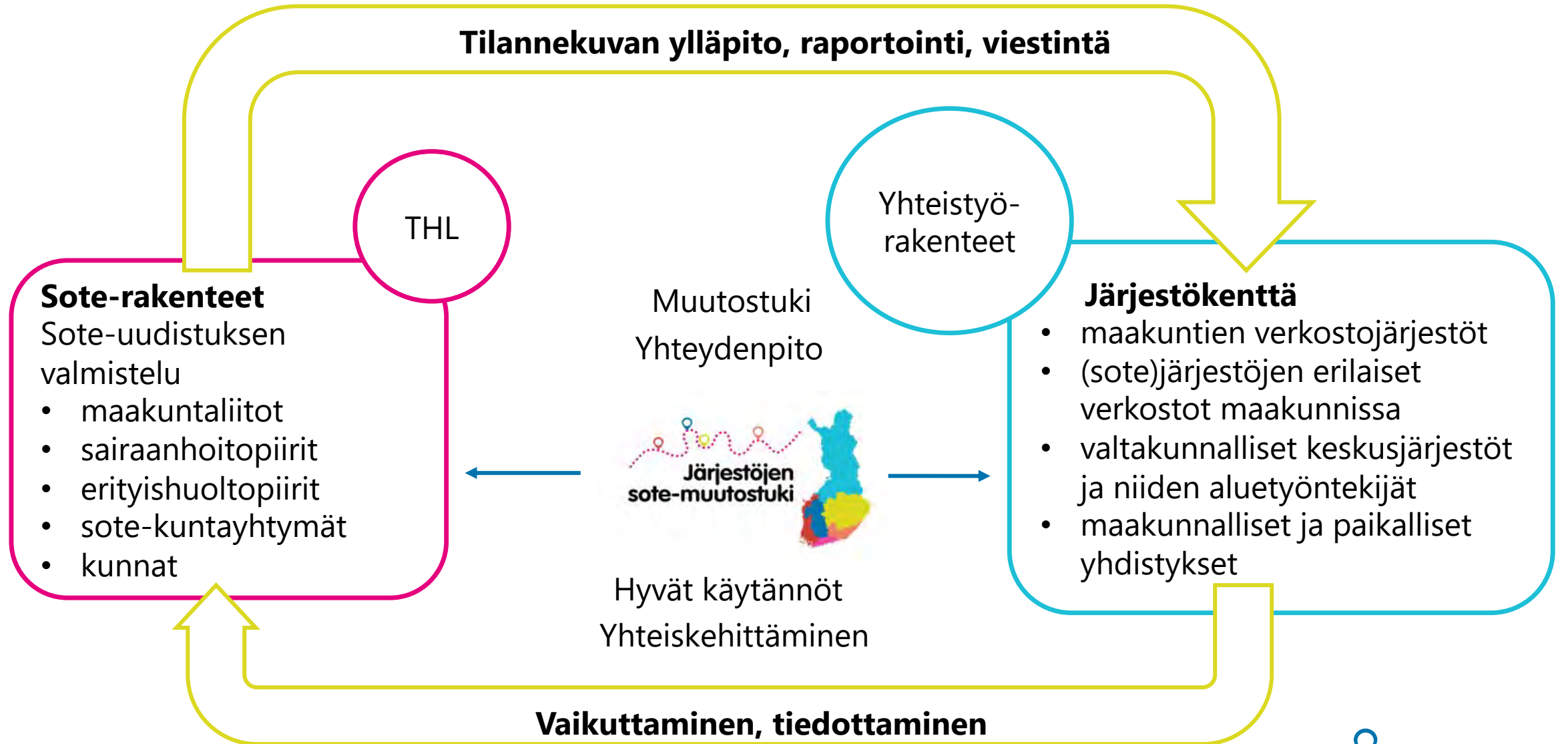


Järjestöjen SOTE-muutostuen maakunnalliset tehtävät ovat

- Huolehtia alueellisen valmistelun tilannekuvan laatimisesta ja ylläpitämisestä.
- Tukea sote-järjestöjen osallistumista alueelliseen rakenneuudistuksen ja Tulevaisuuden sote-keskuksen valmisteluun ja toimeenpanoon maakunnissa.
- Tukea sote-järjestötoiminnan yhdyspintojen kehittämistyötä maakunnissa.
- Tukea valtakunnallisten liittojen ja näiden aluetyöntekijöiden osaamista ja kiinnittymistä soteuudistukseen.
- Vastata hankkeen osa-alueiden alueellisesta tiedottamisesta.



Järjestöjen sote-muutostuen kuvaus alueilla



Mitä on tehty

1 Tilannekuva, tiekartta & muut koonnit

#ihmisenote



Satakunnan järjestökenttä

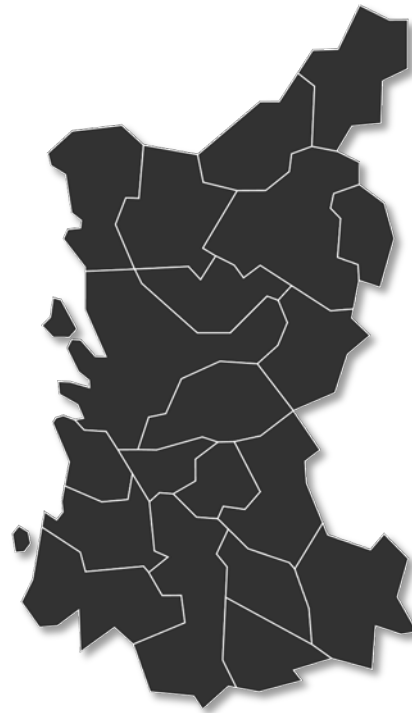
Asukasmäärä 31.12.2020:
215 416
Lähde: Tilastokeskus

Rekisteröidyt yhdistykset (PRH 4/2021)

Satakunta	Eura	272
	Eurajoki	169
	Harjavalta	148
	Huittinen	226
	Jämijärvi	64
	Kankaanpää	308
	Karvia	87
	Kokemäki	195
	Merikarvia	101
	Nakkila	113
	Pomarkku	54
	Pori	1673
	Rauma	657
	Siikainen	70
	Säkylä	173
	Ulvila	178
	Yhteensä	4 488

Sote-säätiöitä Satakunnassa (YTJ 8/2019)

15



#ihmisenote

Järjestömuotoiset **terveyspalvelujen** tuottajat Satakunnassa vuonna 2020

4 järjestöä
7 toimintayksikköä

Järjestömuotoisten tuottajien sosiaali-, varhaiskasvatus- ja terveyspalvelut vuonna 2020, SOSTE 2021

Järjestömuotoiset **sosiaali- ja varhaiskasvatuspalvelujen** tuottajat Satakunnassa vuonna 2020

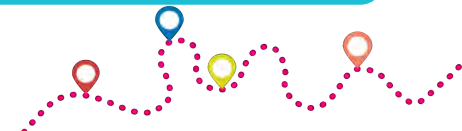
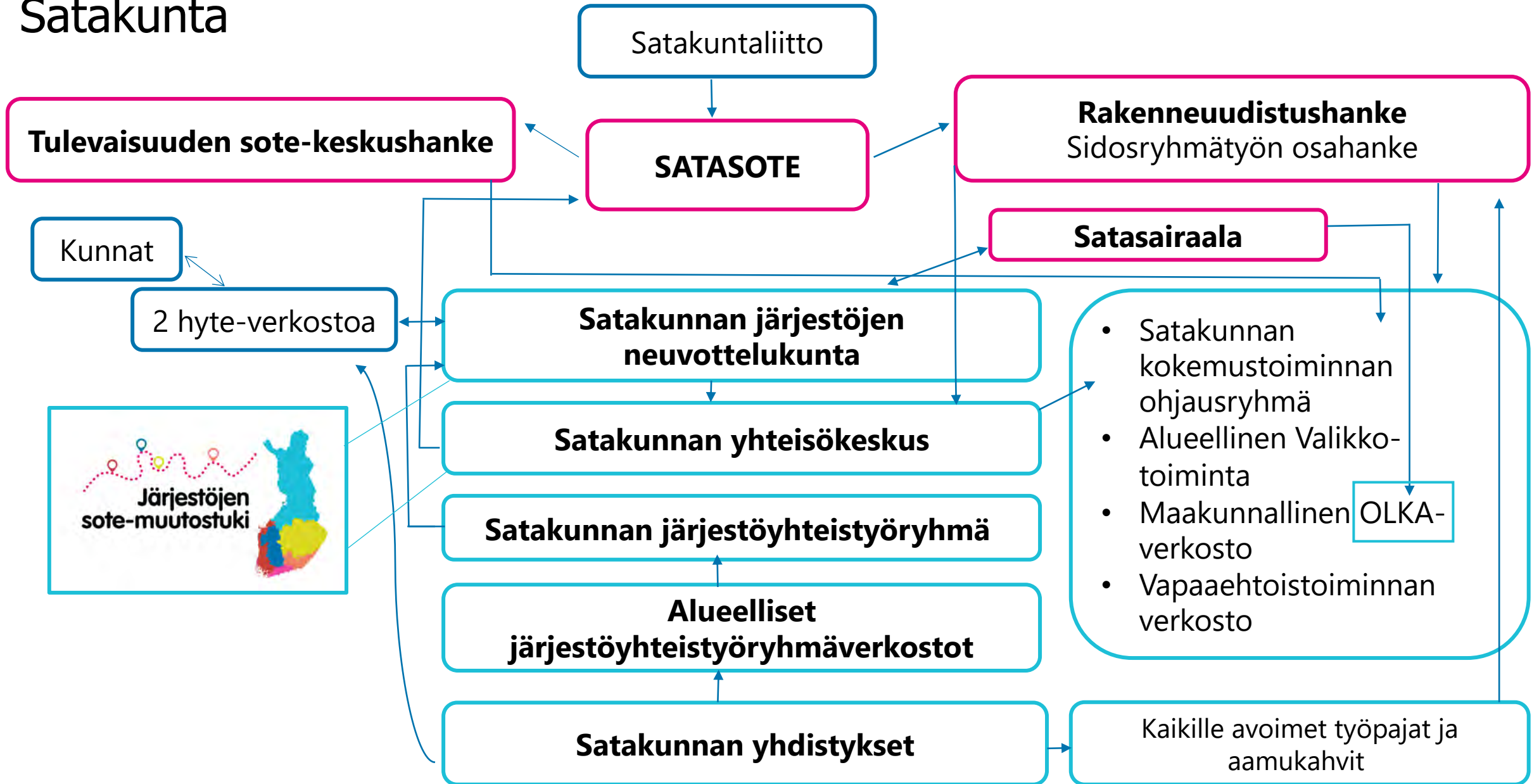
20 järjestöä
23 toimintayksikköä

Järjestömuotoisten tuottajien sosiaali-, varhaiskasvatus- ja terveyspalvelut vuonna 2020, SOSTE 2021

Sote-yhdistysten osuus **10%**



Satakunta



Esimerkkejä edistettävistä asioista eri alueilla



Alueellisen toimeenpanon tiekartta





JÄRJESTÖJEN SOTE-MUUTOSTUKI



Järjestöjen yhteistyön TIEKARTTA



JÄRJESTÖJEN TIEKARTAN KESKEISET SOTE-VAIKUTTAMISEN PAIKAT

- ✓ **Järjestöjen kunta-avustukset ja kumppanuudet turvattava**
- ✓ **Järjestöjen käytössä olevien tilojen pysyttävä yhä niiden käytössä**
- ✓ **Järjestöt mukaan strategioiden valmisteluun hyvinvointialueilla**
- ✓ **Alueilla oltava rakenteet vuosittaisille hyte-neuvotteluille**
- ✓ **Järjestöjen tuki ja palvelut ovat mukana sote-palveluissa**

Järjestöjen sote-muutostuki



Mitä on tehty

2 Yhteistyö

#ihmisensoite



- Satakunnan järjestöneuvottelukunnan Sote-työryhmä
- Satakunnan Yhteisökeskuksen Sote-työryhmä
- Kansallisten liittojen aluetyöntekijöiden tapaamisten koordinointi (Satakunta)
- THL aluekoordinaattori (TYKS-yta)
- Työkykyohjelma (TYKS-yta)
- Perheet keskiöön –hanke (TYKS –yta)
- Lasten ja nuorten matalan kynnyksen päihde- ja mielenterveyspalveluiden kehittämishanke, ohjausryhmä (TYKS-yta)



Mitä on tehty

3 Viestintä ja vaikuttamistyö

#ihmisenote



Nettisivu

<https://www.yhteisokeskus.fi/jarjestojensotemuutostuki/>

Facebook

<https://www.facebook.com/reeta.valta.3>

Twitter

<https://twitter.com/ReetaValta>

#ihmisensoite



Satakunnan kansa

Järjestöt mukana Satakunnan soteuudistuksessa

11.7. 19:03

Äskettäin hyväksytyn sote-uudistuksen seurauksena Suomeen perustetaan 21 hyvinvointialuetta, jotka vastaavat tulevaisuudessa sosiaali- ja terveyspalveluista sekä pelastustoimesta. Yksi uusista hyvinvointialueista on Satakunta.

Hyvinvointialueiden valmistelijat, viranhaltijat sekä ensi tammikuussa aluevaaleilla valittavat päättäjät ovat jatkossa paljon vartijoina. On heidän vastuullaan uudistaa sosiaali- ja terveyspalvelut ihmislähtöisiksi ja hoitoketjut nykyistä toimivammiksi.

Heidän ei kuitenkaan tarvitse uudistaa palveluita yksin: esimerkiksi Satakunnassa toimii lähes 4 500 järjestöä.

Tämän ison järjestöjoukon osaamista, tukea ja palveluita on viisasta hyödyntää Satakunnan uudistuvissa sosiaali- ja terveyspalveluissa, jotta ihminen saa tulevaisuudessa itselleen sopivimman avun. Järjestöt tarjoavat esimerkiksi neuvontaa ja vertaistukea vakavasti sairastuneelle, kriisiapua läheisensä menettäneelle tai ystävän yksinäiselle. Lisäksi järjestöt kanavoivat kuuluviin niitä ihmisiä, joiden ääni ei muutoin kuulu.

Järjestöjen ja julkisen sektorin yhteistyö on Satakunnassa hyvällä pohjalla. Oikea aika kuunnella sosiaali- ja terveysjärjestöjä onkin nyt, kun sote-uudistus etenee toimeenpanovaiheeseen myös Satakunnassa.

Uudistuksen pitää tuottaa kansalaisille terveys- ja hyvinvointihyötyjä ja nykyistä parempia palvelukokemuksia. Järjestöjen toiminta auttaa kehittämään palvelujärjestelmän sellaiseksi, että ihminen kohdataan ihmisenä eikä vain asiakkaana tai potilaana.

Yhteistyöllä pääsemme parhaaseen tulokseen!

Anita Hahl-Weckström

hankepäällikkö

SOSTE Suomen sosiaali ja terveys ry

Reeta Valta

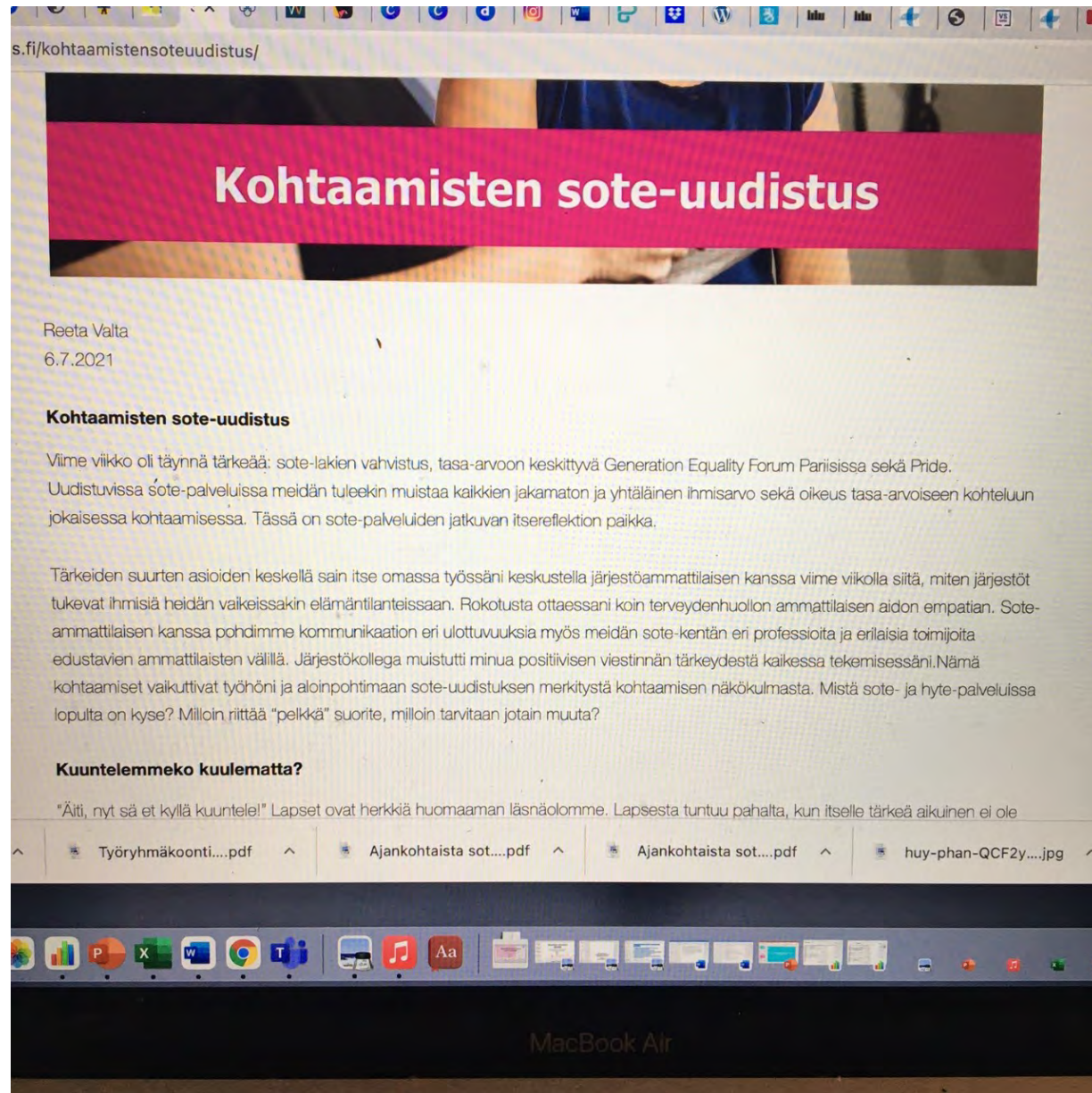
järjestöasiantuntija

Varsinais-Suomi, Satakunta ja Pohjanmaa, Järjestöjen sote -muutostuki -yhteistyökokonaisuus

•

#ihmisenote





#ihmisenote



Hyvät käytännöt

Esimerkki Satakunta:

Sidosryhmäyhteistyön osahankkeen tavoitteet

1. 3. sektorin Kumppanuusmallin ja Osallisuus Satakunnassa – asiakirjan valmistelu ja käyttöönotto
2. OLKA – toiminnan jalkauttaminen sote-keskuksiin
3. Vapaaehtois- ja kokemustoiminnan laajentaminen ja kehittäminen
4. Yritysten ja hyvinvointialueen kumppanuusmalli
5. Diakoniatyön ja sotekeskusten yhteistyö

Lisäksi muun valmistelun tukeminen sidosryhmäyhteistyön osalta



Tulevat tilaisuudet Satakunnassa

#ihmisenote



SOTE tulee, mikä muuttuu?

5.10. klo 14-15.30

Tilaisuus Länsirannikon sote-neuvottelukuntien jäsenille

Varsinais-Suomi Satakunta Pohjanmaa



Perhekeskus ja järjestöt Satakunnassa

ke 10.11.2021 klo 14.30-16.30

Tavataan Teamsissa

Ilmoittaudu 3.11. mennessä.



SATASOTE



#ihmisenote



Mitä meneillä kansallisesti?

#ihmisenote



- Toimintaedellytykset (tulossa kysely alueille)
- Vaikuttamistyötä esim. 25.8. webinaarin vastausten pohjalta
- Tulevaisuuden sote-keskushaut
- VATE –työskentely
- Muuta, esim. Jorma Niemelän julkaisu
(järjestöjen tiedontuotanto, yhteistyön lakiperusta)





Tack! Kiitos!

Reeta Valta

Järjestöasiantuntija/organisatiosakkunnig

Järjestöjen soite-muutostuki

Varsinais-Suomi/Egentliga Finland | Satakunta | Österbotten/Pohjanmaa

reeta.valta@yhteisokeskus.fi | 044 9895937 | [Twitter](#) | [Facebook](#)