

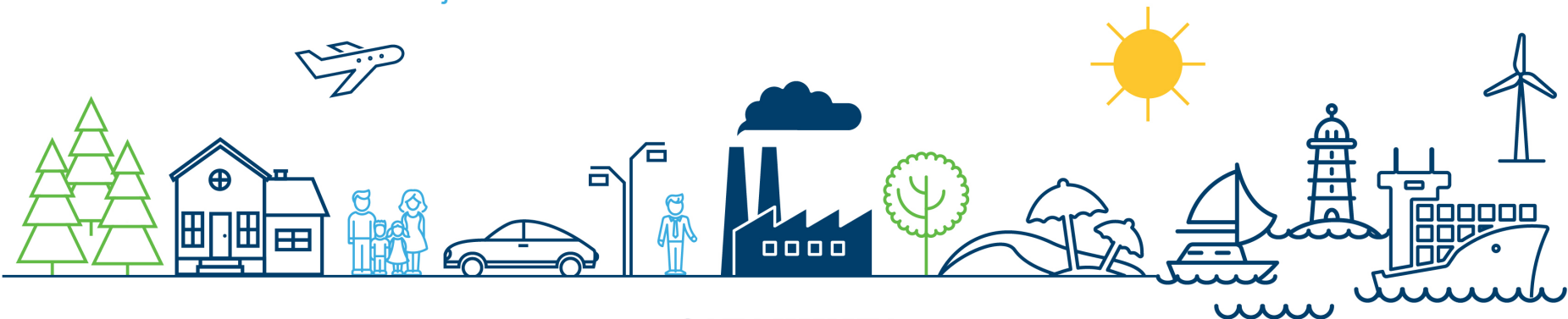
SATAKUNTA

– elämää parhaimmillaan



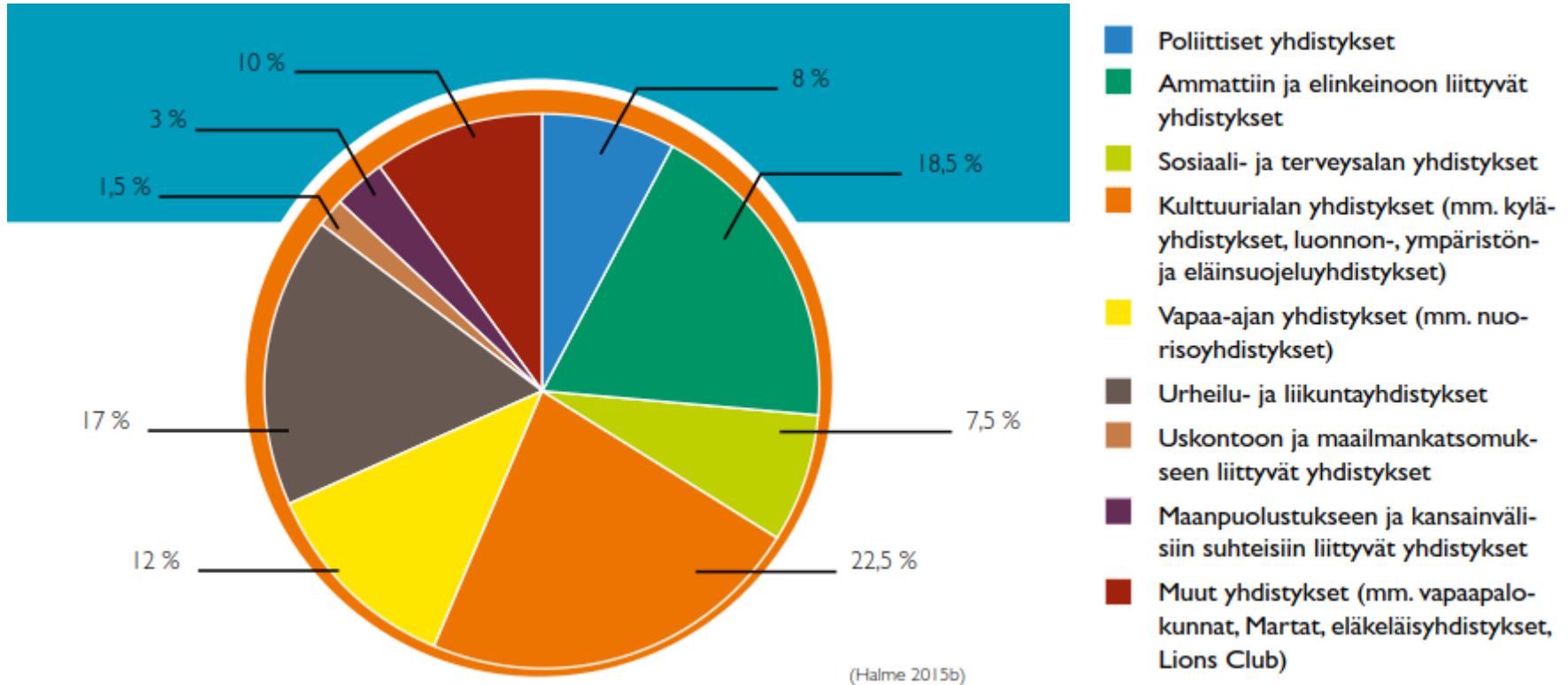
Järjestöt maakunnan turvallisuuden tukena

Petri Ekberg
Aluepalopäällikkö/
TuVa-valmistelija



SATAKUNTA
– elämää parhaimmillaan

Satakunnan järjestöt



Satakunnan järjestöstrategia 2035

Työnjako kunta-maakunta-valtio

Kunnat



Paikallisen osallistumisen, demokratian ja elinvoiman yhteisöjä, jotka hoitavat asukkaiden päättämiä itsehallintotehtäviä ja laissa säädettyjä paikallisia tehtäviä.

- Osaaminen ja sivistys
- Terveys ja hyvinvointi
- Liikunta ja kulttuuri
- Nuorisotoimi
- Paikallinen elinkeinopolitiikka
- Maankäyttö ja rakentaminen

Maakunnat



- Sosiaali- ja terveydenhuolto
- Hyvinvoinnin ja terveyden sekä turvallisuuden edistämisen asiantuntija
- Pelastustoimi
- Ympäristöterveydenhuolto
- Aluekehittäminen

- Alueiden käytön ja rakentamisen ohjaus
- Työ- ja elinkeinopalvelut
- Liikennejärjestelmäsuunnittelu ja joukkoliikenteen alueellinen suunnittelu
- Maaseudun kehittäminen ja lomituspalvelut

Valtio



- Oikeusvaltion ylläpito ja kehitys
- Perusoikeuksien turvaaminen ja arviointi

- Turvallisuustehtävät
- Valtakunnalliset ja kv-tehtävät
- Yleinen edunvalvonta

Satakunnan maakuntaohjelma

Kehittämisteema 9: Turvallisuus

Otteita:

Tavoitteena on, että ihmisten turvallisuuden tunne kasvaa ja riskitilanteiden toteutuessa Satakunnassa pelastus- ja varautumisjärjestelmät toimivat.

Maakunnallista yhteistyötä arjen turvallisuuden ylläpitämiseksi ja parantamiseksi lisätään. Edistetään asukkaiden, järjestöjen ja yhteisöjen turvallisuusriskien ennaltaehkäisyä turvallisuussuunnittelulla.

Palvelujen kehittämiseen tarvitaan julkinen sektori, yritykset, ja yhdistykset.

Sote- ja maakuntauudistuksen jatkovalmistelun organisointi Satakunnassa 1.7.2017 – 1.3.2018

Osallisuus- ja keskustelufoorumit

Vapaaehtoinen poliittinen ohjausryhmä 15 jäsentä

Väliaikainen valmistelutoimielin (VATE) 15 + 15 jäsentä
Uuden maakunnan 1. toimivaltainen elin

Vaten alaiset työryhmät,
esim. palvelurakenneryhmä

Asioita valmisteleva, palkattu
projektitoimisto (noin 10-25 htv)

Väliaikainen YT-
elin (2+2+2)

12 Sotevalmistelutyöryhmää:

- Vanhuspalvelut I&O
- Lasten ja perheiden palvelut Lape
- Sairaanhoidon liittyvät tukipalvelut
 - Muut tukipalvelut
 - Kehittämissyksikkö
 - Tuotteistustyöryhmä
- Ympäristöterveydenhuollon ryhmä
 - Päivystys 24 h
- Terveyden ja hyvinvoinnin työryhmä?
- Aikuis-päihde ja mielenterveystyöryhmä
 - Vammaispalvelutyöryhmä
- Yhdyspinta- ja sidosryhmätyöryhmä

Konsernirakennetta suunnittelevat teemaryhmät:

- Talous (liittyy myös maakunnan simulaatiobudjettiin)
- Hallinto sekä konserni- ja omistajaohjaus
- Henkilöstöhallinto ja -siirrot
- Maakuntastrategia ja osallisuus (yhteistyö)
- Tietohallinto ja ICT-ryhmä

- Elinvoimapalveluiden sisällön valmistelu:
4 valmisteluryhmää jatkavat
- Aluekehitys
 - Kasvupalvelut
 - Maaseutupalvelut
 - Alueiden käyttö, ympäristö ja liikenne

Turvallisuus ja varautuminen –ryhmä (läpileikkaava ryhmä)

Viestintäryhmä (läpileikkaava ryhmä)

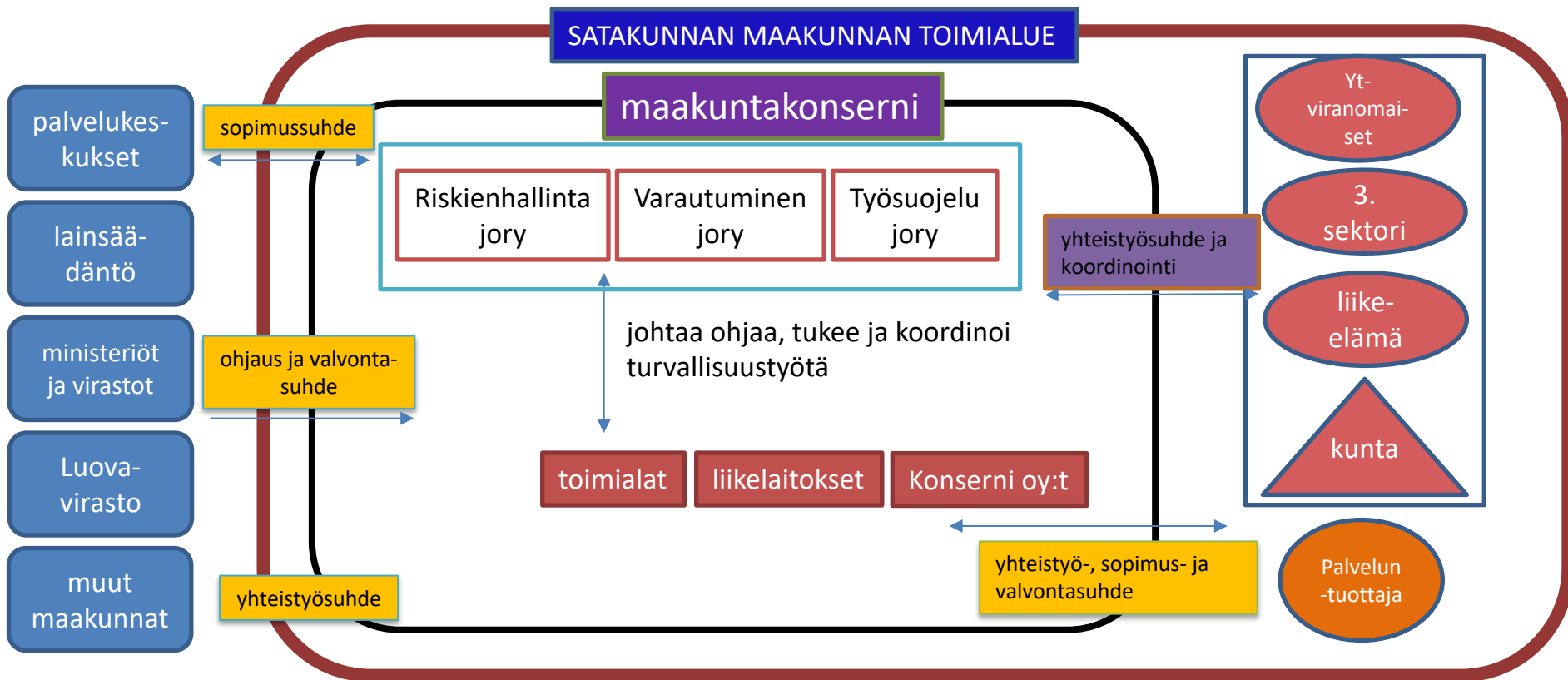
MaKu-varautuminen kolme roolia

Jokainen toimiala vastaa omasta varautumisestaan ja toimialan sisäisestä yhteensovittamisesta

Maakunta sovittaa yhteen omien toimialojen varautumisen konsernin sisällä

Maakunta sovittaa yhteen alueella toimivien tahojen (kunnat, viranomaiset, elinkeinoelämä, järjestöt ym.) varautumista. Maakunnan yhteinen varautuminen.

Maakunnan turvallisuus ja varautuminen



Alueelliseen yhteiseen varautumiseen kuuluu erilaisia tehtäviä (Maakuntalakiehdotus 142 §)

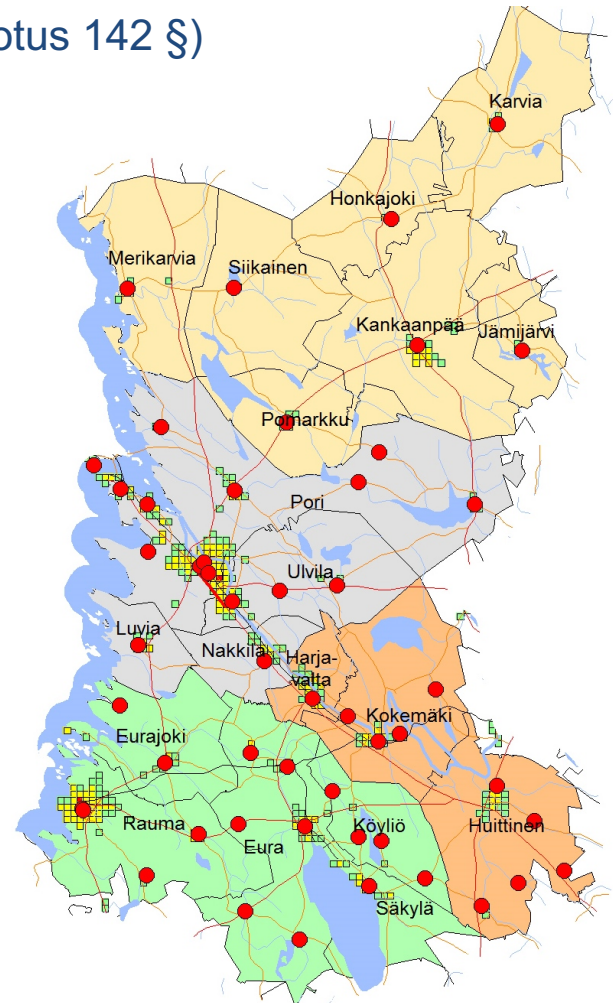
Yhteensovittamiselle on luotava rakenteet

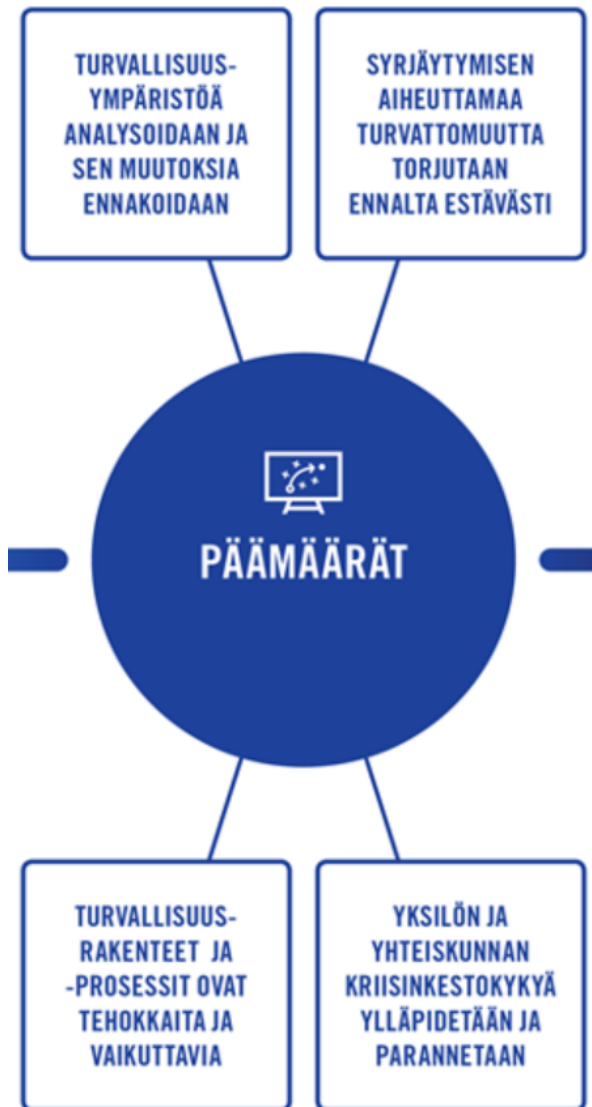
Alueelliset riskit pitää arvioida

Turvallisuustilannetta seurataan ja arvioidaan ennakoivasti

Suunnitellaan varautumista yhdessä

Harjoitellaan yhdessä





Sisäisen turvallisuuden strategian päämäärät vs. järjestöt

**Onko joku osa-
alue, jossa
järjestöillä ei olisi
roolia?**

Miten toimia yhteistyössä vaativassa häiriötilanteessa, jos

- ei ole yhteistä toimintaympäristön turvallisuusmuutosten seurantaa, joka käynnistää kaikkien osapuolten yhteistoiminnan riittävän ajoissa?
- työvälineet poikkeavat täysin toisistaan?
- ei ole yhteistä tapaa toimia, eivätkä tekemisen tavat ole yhteensovitettavissa?
- ei ole harjoiteltu yhdessä?
- ei arvioida ja kehitetä määrätietoisesti yhteistyötä?
- ei tunneta luottamusta?

Onnistunut yhteistyö ei edellytä ”koordinaatiota” tai ”ohjausta”, mutta yhteensovittamista kylläkin -eli useista asioista sopimista ja tietoisena pitämistä.

(Aki Pihlaja KUJA2-hanke)

Kysymyksiä?

Kiitos!